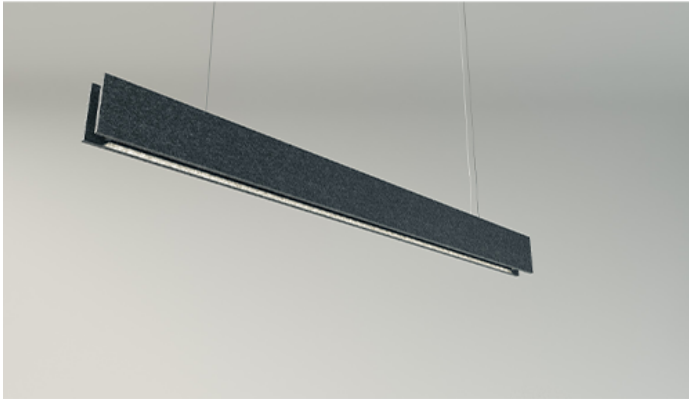


# Pendere 2250

Art.-Nr.: 260 3 1041 D R-25

LED-Pendelleuchte aus nachhaltigem Material



## Beschreibung / Ausschreibungstext

Lineare Pendelleuchte, direkt-/indirektstrahlend. Gehäuse aus nachhaltigem und schallabsorbierenden PET-Filz (Klasse B nach DIN/EN 11654). Das eingesetzte PET-Material besteht zu 50% aus recyceltem Material und ist nach dem OEKO-TEX Standard 100 zertifiziert. Das Gehäuse ist schwer entflammbar (B-s1, d0 nach DIN/EN 13501) und VOC frei (Flüchtige organische Verbindungen). Bestückung: LED, 4.513 lm, 41 W, 110 lm/W, 4.000K, Mac Adam 3, CRI>80.

Mit Deckenbaldachin, transparenter Anschlussleitung und werkzeuglos kürzbarer Stahlseilaufhängung (jeweils 1.500mm Länge). DALI, komplett halogenfrei verdrahtet auf Steckklemme bis 2,5mm<sup>2</sup>. Alle elektrischen Bauteile sind ENEC-, bzw. VDE geprüft.

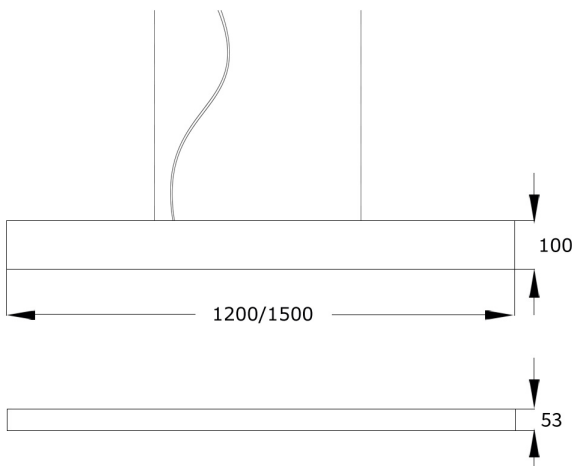
Geeignet für den Einsatz in Sicherheitsbeleuchtungsanlagen gemäß EN 50172.

LxBxH: 1.500 mm x 53 mm x 100 mm

Art.-Nr.: 260 3 1041 D R-25

## Technische Daten

- Lichtquelle: LED
- Gehäusefarbe: anthrazit
- Leuchten Lichtstrom: 4.513 lm
- Leuchteneffizienz: 110 lm/W
- Farbwiedergabeindex (CRI) min.: 80
- Betriebsgerät: DALI
- Ähnlichste Farbtemperatur\*: 4.000K
- Farborttoleranz (initial Mac Adam)\*: 3
- LxBxH: 1.500 mm x 53 mm x 100 mm
- Mittlere Bemessungslebensdauer\*: 50.000h
- Leuchten Leistung: 41 W
- Schutzart: IP20
- Gewicht: 3 kg



Die mit \* gekennzeichneten Werte sind Bemessungswerte. Leistung und Lichtstrom unterliegen initial einer Toleranz von +/- 10%. Toleranz der Farbtemperatur: +/-150 K. Die Werte gelten, wenn nicht anders angegeben, für eine Umgebungstemperatur von 25°C. Technologiebedingt geht der Lichtstrom innerhalb der Nutzungszeit zurück. Garantie: 5 Jahre.