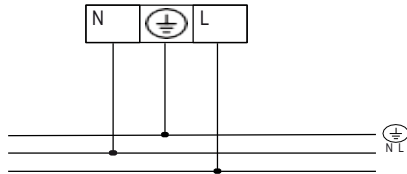
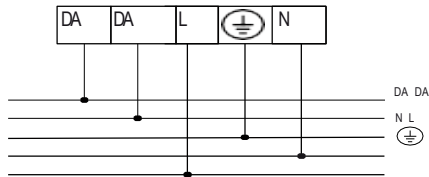




LED-Treiber



LED-Treiber DALI

D
GBMONTAGEANWEISUNG
INSTALLATION INSTRUCTIONS



Pare 1486

Reinigungsanleitung für Leuchten mit Mikroprismenabdeckungen

Bitte händigen Sie diese Reinigungsanweisung auch an den Bauherrn bzw. das Reinigungspersonal aus.

Die eingesetzten Mikroprismenscheiben erfüllen einen wichtigen Zweck bei Leuchten und dürfen

ausschließlich

mit einem weichen, trockenen und fusselfreien Tuch gereinigt werden.

Keinesfalls dürfen flüssige oder feste Reinigungsmittel verwendet werden.

Wenn diese Reinigungsanweisung nicht beachtet wird, kann dies die eingesetzten Scheiben verkratzen, was nicht rückgängig gemacht werden kann.

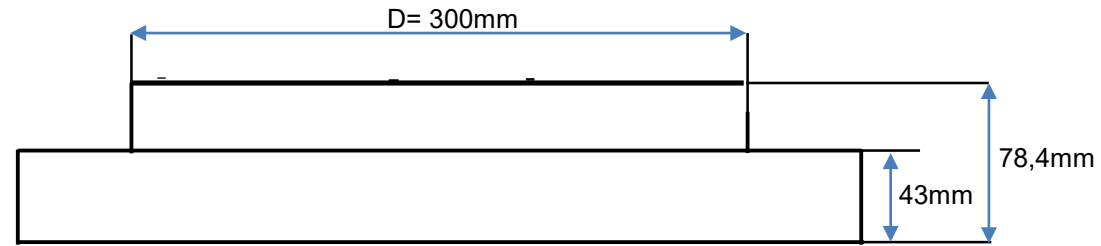
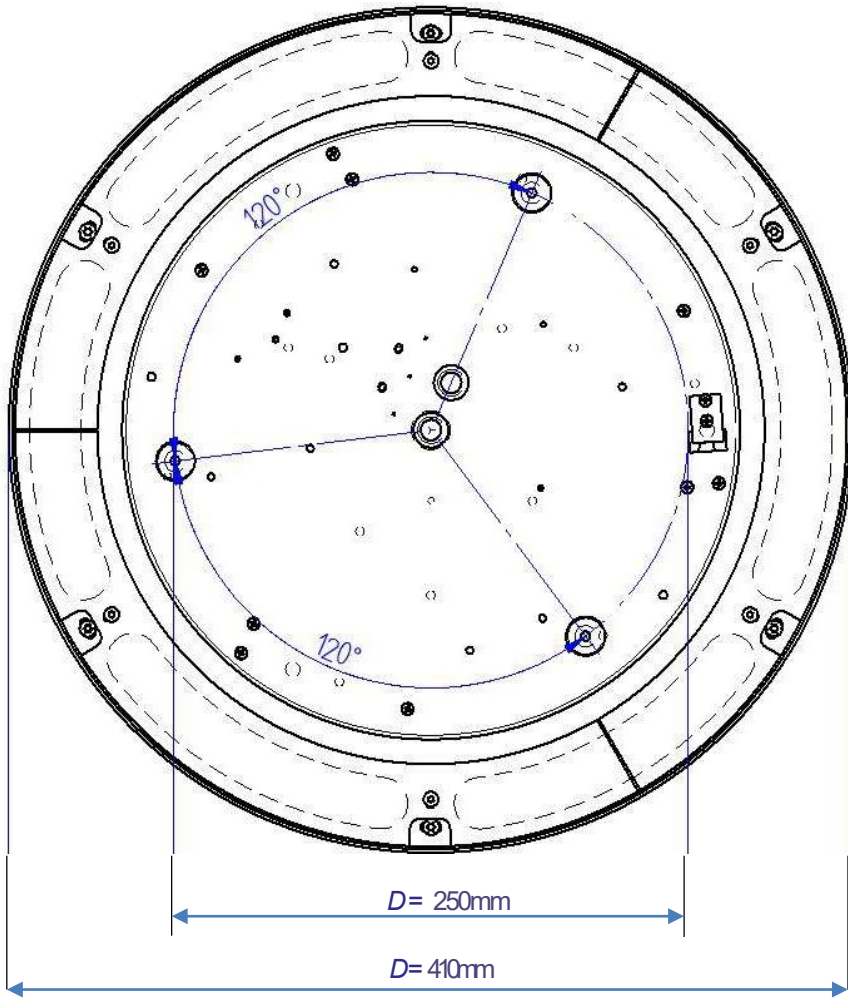
Pare 1485 / Pare 1486

LED

D Schalten Sie den Strom vor der Installation der Leuchte aus ! Die Leuchte darf nur von einer Person mit entsprechender Qualifizierung angeschlossen werden ! Die Leuchte muss gemäß einschlägigen elektrotechnischen Normen angeschlossen werden. Der Hersteller übernimmt keine Haftung, soweit das Produkt verändert oder unsachgemäß installiert wurde.

GB Turn off the power prior to light fixture installation ! The light fixture may be installed only by a qualified person ! The light fixture must be wired according to respective electrical standards. The manufacturer shall not be liable for any modifications of the product of the incorrect installation of the product.

Pare 1485, Pare 1486, d=410mm, 067/068 1 1025 L/D O/P-01 (Gewicht: 4,6kg)



Maximale Belastung von Leitungsschutzautomaten

Die Kalkulation verwendet typische Werte der Leitungsschutzautomaten-Serie ABB S200 als Referenz. Tatsächliche Werte können je nach verwendeten Leitungsschutzautomaten und der Installationsumgebung abweichen.

ON/OFF:

B10	B13	B16	B20	C10	C13	C16	C20	I _{max}
10	13	16	21	16	21	26	35	32A

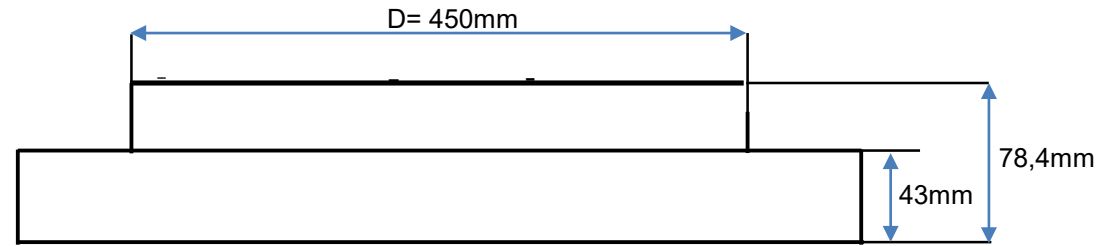
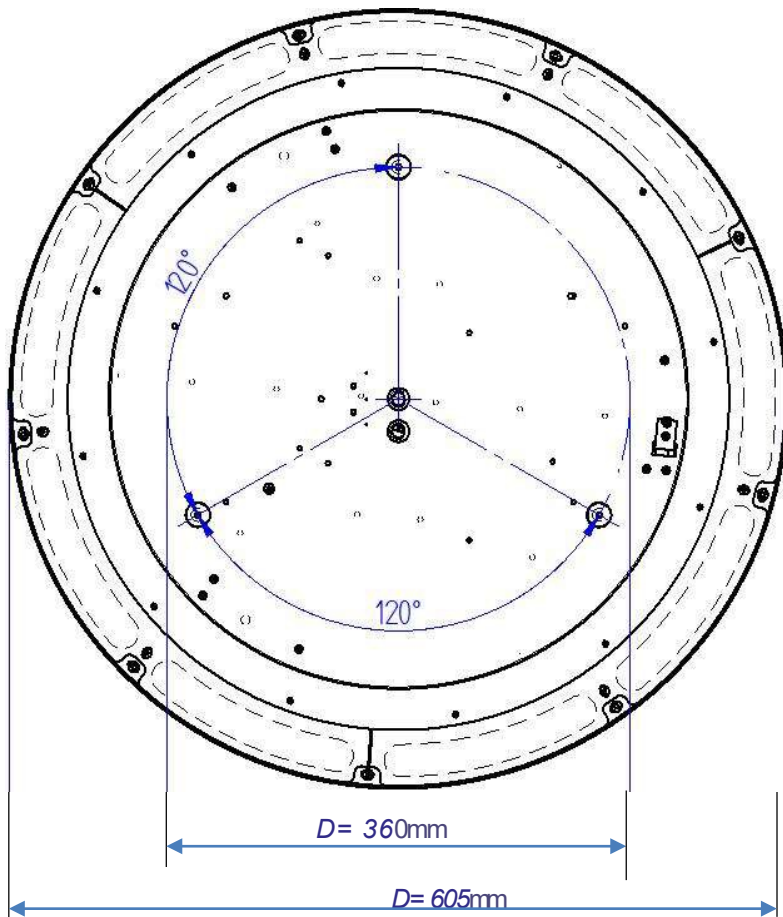
DALI:

B10	B13	B16	B20	C10	C13	C16	C20	I _{max}
13	17	22	27	21	28	36	45	29A

D Schalten Sie den Strom vor der Installation der Leuchte aus ! Die Leuchte darf nur von einer Person mit entsprechender Qualifizierung angeschlossen werden ! Die Leuchte muss gemäß einschlägigen elektrotechnischen Normen angeschlossen werden. Der Hersteller übernimmt keine Haftung, soweit das Produkt verändert oder unsachgemäß installiert wurde.

GB Turn off the power prior to light fixture installation ! The light fixture may be installed only by a qualified person ! The light fixture must be wired according to respective electrical standards. The manufacturer shall not be liable for any modifications of the product of the incorrect installation of the product.

Pare 1485, Pare 1486, d=605mm, 067/068 1 1045 L/D O/P-01 (Gewicht: 8,8kg)



Maximale Belastung von Leitungsschutzautomaten

Die Kalkulation verwendet typische Werte der Leitungsschutzautomaten-Serie ABB S200 als Referenz. Tatsächliche Werte können je nach verwendeten Leitungsschutzautomaten und der Installationsumgebung abweichen.

ON/OFF:

B10	B13	B16	B20	C10	C13	C16	C20	I _{max}
10	13	16	21	16	21	26	35	32A

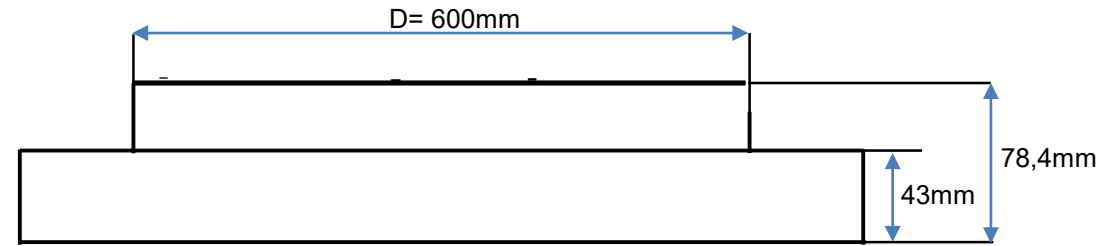
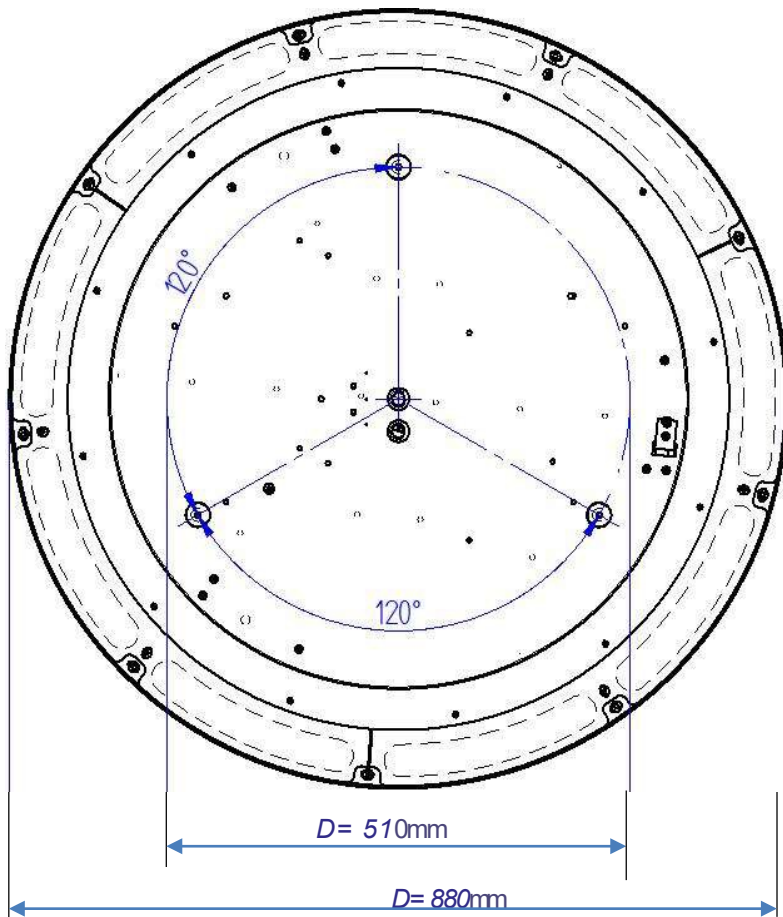
DALI:

B10	B13	B16	B20	C10	C13	C16	C20	I _{max}
13	17	22	27	21	28	36	45	29A

D Schalten Sie den Strom vor der Installation der Leuchte aus ! Die Leuchte darf nur von einer Person mit entsprechender Qualifizierung angeschlossen werden ! Die Leuchte muss gemäß einschlägigen elektrotechnischen Normen angeschlossen werden. Der Hersteller übernimmt keine Haftung, soweit das Produkt verändert oder unsachgemäß installiert wurde.

GB Turn off the power prior to light fixture installation ! The light fixture may be installed only by a qualified person ! The light fixture must be wired according to respective electrical standards. The manufacturer shall not be liable for any modifications of the product of the incorrect installation of the product.

Pare 1485 / Pare 1486, d=880mm, 067/068 1 1090 L/D O/P-01 (Gewicht: 16,7kg)



Maximale Belastung von Leitungsschutzautomaten

Die Kalkulation verwendet typische Werte der Leitungsschutzautomaten-Serie ABB S200 als Referenz. Tatsächliche Werte können je nach verwendeten Leitungsschutzautomaten und der Installationsumgebung abweichen.

ON/OFF:

B10	B13	B16	B20		C10	C13	C16	C20	I _{max}
6	8	10	12		10	13	16	21	57,7A

DALI:

B10		B16							I _{max}
13		24							25A