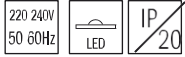


Unio 150

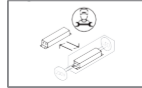
D
GB

Montageanleitung
Installation Instruction

SARO[®] lux
Perfektes Licht begeistert



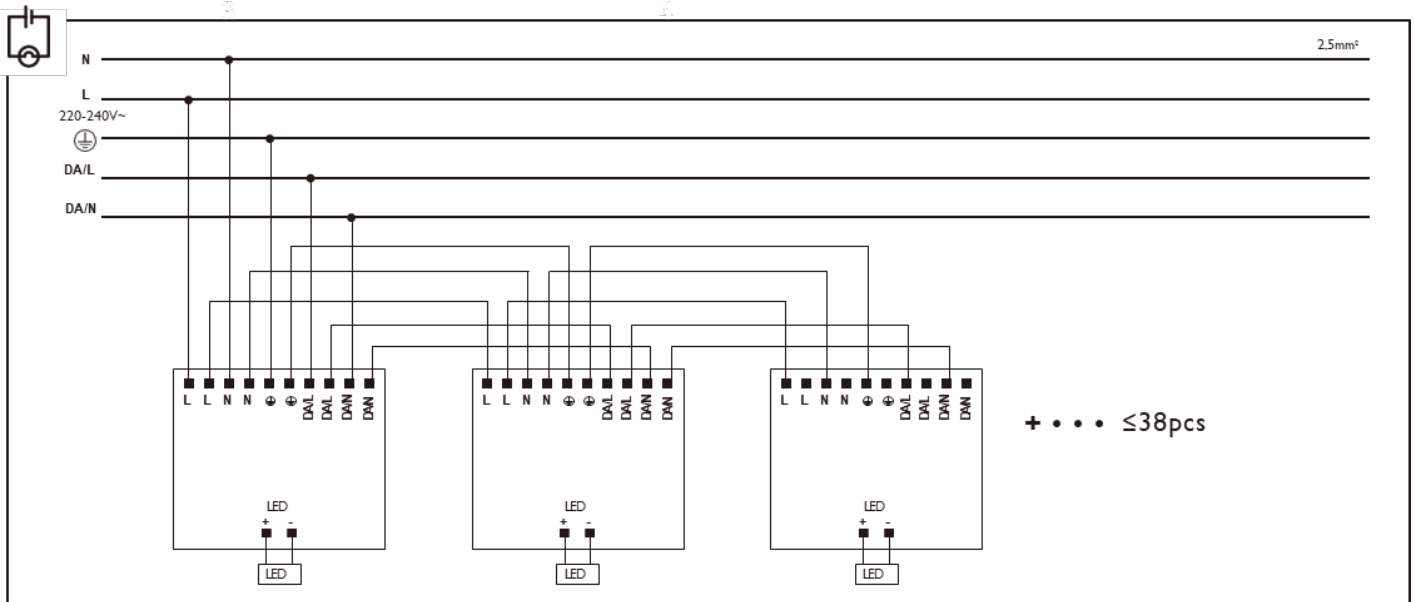
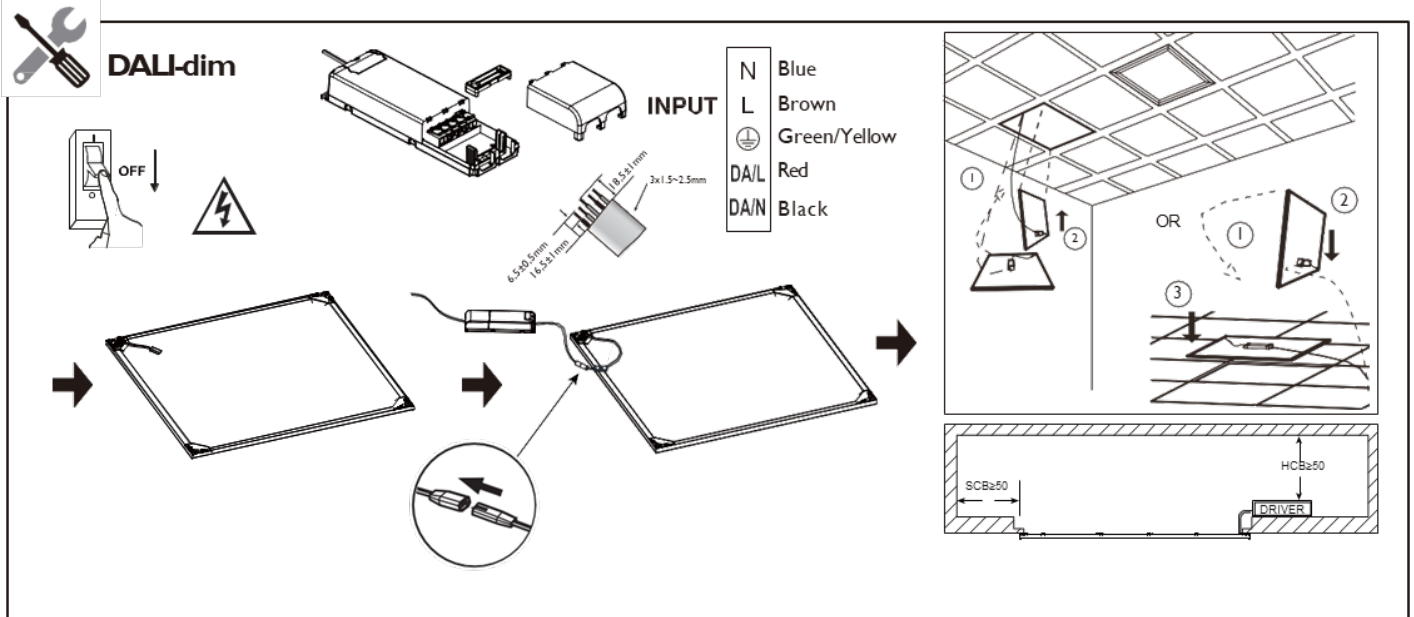
SARO-lux GmbH
Industriestr. 29
82194 Gröbenzell
+49(0)8142-305554-0
info@saro-lux.de



The luminaire is not suitable for covering with thermally insulating material.
Die Leuchte ist nicht für Abdeckung mit Wärmeisolierung geeignet.

This product contains a light source of energy efficiency class C
Dieses Produkt enthält eine Lichtquelle der Energieeffizienzklasse C

The external flexible cable or cord of this luminaire cannot be replaced; if the cord is damaged, the luminaire shall be destroyed.
Das Anschlusskabel dieser Leuchte darf nicht ausgetauscht werden. Wenn das Anschlusskabel beschädigt ist, muss die ganze Leuchte entsorgt werden.
The light source contained in this luminaire shall only be replaced by the manufacturer or his service agent or a similar qualified person.
Das in dieser Leuchte enthaltene Leuchtmittel darf nur durch den Hersteller, seinen Kundendienst oder entsprechend qualifiziertes Fachpersonal ausgetauscht werden.





SARO-lux GmbH
Industriestr. 29
82194 Gröbenzell
+49(0)8142-305554-0
info@saro-lux.de

Maximale Belastung von Leitungsschutzautomaten bezogen auf den Einschaltstrom
Maximum circuit breaker loading based on Inrush current

Einschaltstrom/Inrush current: <25A
Pulsdauer/Pulse width: 240µs

Sicherungsautomat	B10	C10	B16	C16
Anzahl	23	38	37	61



Leistung P	Betriebsstrom I	Spannung U	Ta	L / W [mm]	B / W [mm]	H [mm]	IP
30W	800mA	220-240V AC 180-264V DC	-20°C – 40°C	620	620	25	20

GB Turn off the power prior to light fixture installation! The light fixture may be installed only by a qualified person! The light fixture must be wired according to respective electrical standards. The manufacturer shall not be liable for any modifications of the product of incorrect installation of the product.

D Schalten Sie den Strom vor der Installation der Leuchte aus! Die Leuchte darf nur von einer Person mit entsprechender Qualifizierung angeschlossen werden! Die Leuchte muss gemäß einschlägigen elektrotechnischen Normen angeschlossen werden. Der Hersteller übernimmt keine Haftung, soweit das Produkt verändert oder unsachgemäß installiert wurde.

F Avant l'installation du luminaire coupez le courant. Le luminaire doit être branché uniquement par une personne qualifiée selon les normes d'installations en vigueur. Le fabricant ne porte aucune responsabilité dans le cas d'une modification du produit ou d'une mauvaise installation.

E Antes de proceder al montaje, desconecte la corriente eléctrica! La luminaria ha de ser conectada solamente por la persona que posee la calificación adecuada! La luminaria ha de ser conectada solamente en conformidad con las normas electrotécnicas correspondientes. En caso en que de ser el producto fue modificado o instalado incorrectamente, el fabricante no asume responsabilidad alguna.

RUS Перед началом монтажа отключите электрическое питание! Подключение светильника может выполнять исключительно специалист, обладающий соответствующей электротехнической квалификацией! Подключение светильника должно производиться соответствии с действующими электротехническими нормами и правилами. Производитель не несет никакой ответственности за последствия, вызванные вмешательством в конструкцию светильника или неправильной установкой.

I Prima di installare l'apparecchio di illuminazione spegnere la corrente! L'apparecchio può essere allacciato unicamente da persona appositamente qualificata! L'apparecchio va allacciato in conformità delle rispettive norme vigenti nel campo dell'elettrotecnica. Il costruttore è sollevato da qualsiasi responsabilità in caso di manomissione o errata installazione del prodotto.

PL Przed instalacją lampy należy wyłączyć dopływ prądu! Oświetlenie może podłączyć wyłącznie osoba posiadająca odpowiednie kwalifikacje! Oświetlenie należy podłączyć zgodnie ze stosownymi normami elektrotechnicznymi. Producent nie ponosi odpowiedzialności w przypadku ingerencji w wyrób lub nieprawidłowej instalacji.

SK Pred inštaláciou svietidla vypnite prúd! Svietidlo môže byť zapojené iba osobou s príslušnou kvalifikáciou! Svietidlo musí byť zapojené podľa príslušných elektrotechnických noriem. Výrobca neberie žiadnu zodpovednosť ak bol výrobok upravovaný prípadne nesprávne nainštalovaný.

CZ Před instalací svítidla vypněte proud! Svítidlo může být připojováno pouze osobou s příslušnou kvalifikací! Svítidlo musí být připojeno podle příslušných elektrotechnických norem. Výrobce nebere žádnou zodpovědnost, pokud byl výrobek upravený, případně nesprávně nainstalován