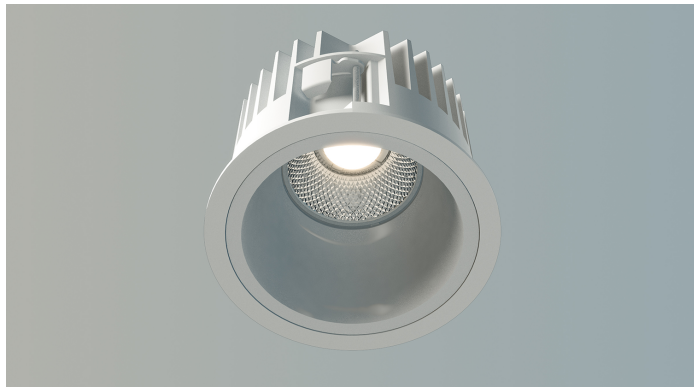


Unio 710 LED Einbau-Downlight chlorbeständig

Art.-Nr.: 316 2 1011 D M-04

Downlight mit CRI>90, UGR<19 und IP54



Beschreibung / Ausschreibungstext

LED Einbau-Downlight, direktstrahlend. Gehäuse aus Aluminium-Druckguss, weiß pulverbeschichtet (RAL 9016), geeignet für chlorhaltige Umgebung. Schmäler und flacher Deckenring, weiß pulverbeschichtet (RAL 9016). Deckenstärke 1-25mm. Deckenausschnitt: 100mm. Reflektor silber matt, Ausstrahlungswinkel 50°, UGR<19. Schutzart: IP54 (Betriebsgerät IP20), Gewicht: 520g. Bestückung: LED, 850 lm, 11 W, 77 lm/W, 3.000K, Mac Adam 3, CRI>90.

Inklusive separatem Treiber DALI, . Alle elektrischen Bauteile sind ENEC geprüft.

DxH: 110 mm x 79 mm

Art.-Nr.: 316 2 1011 D M-04

Technische Daten

- Lichtquelle: LED
- Leuchten Lichtstrom: 850 lm
- Leuchteneffizienz: 77 lm/W
- Farbwiedergabeindex (CRI) min.: 90
- Betriebsgerät: DALI
- Ähnlichste Farbtemperatur*: 3.000K
- Farborttoleranz (initial Mac Adam)*: 3
- DxH: 110 mm x 79 mm
- Mittlere Bemessungslebensdauer*: 50.000 h (L80)
- Leuchten Leistung: 11 W
- Schutzart: IP54 (Betriebsgerät IP20)
- Gewicht: 0,52 kg

